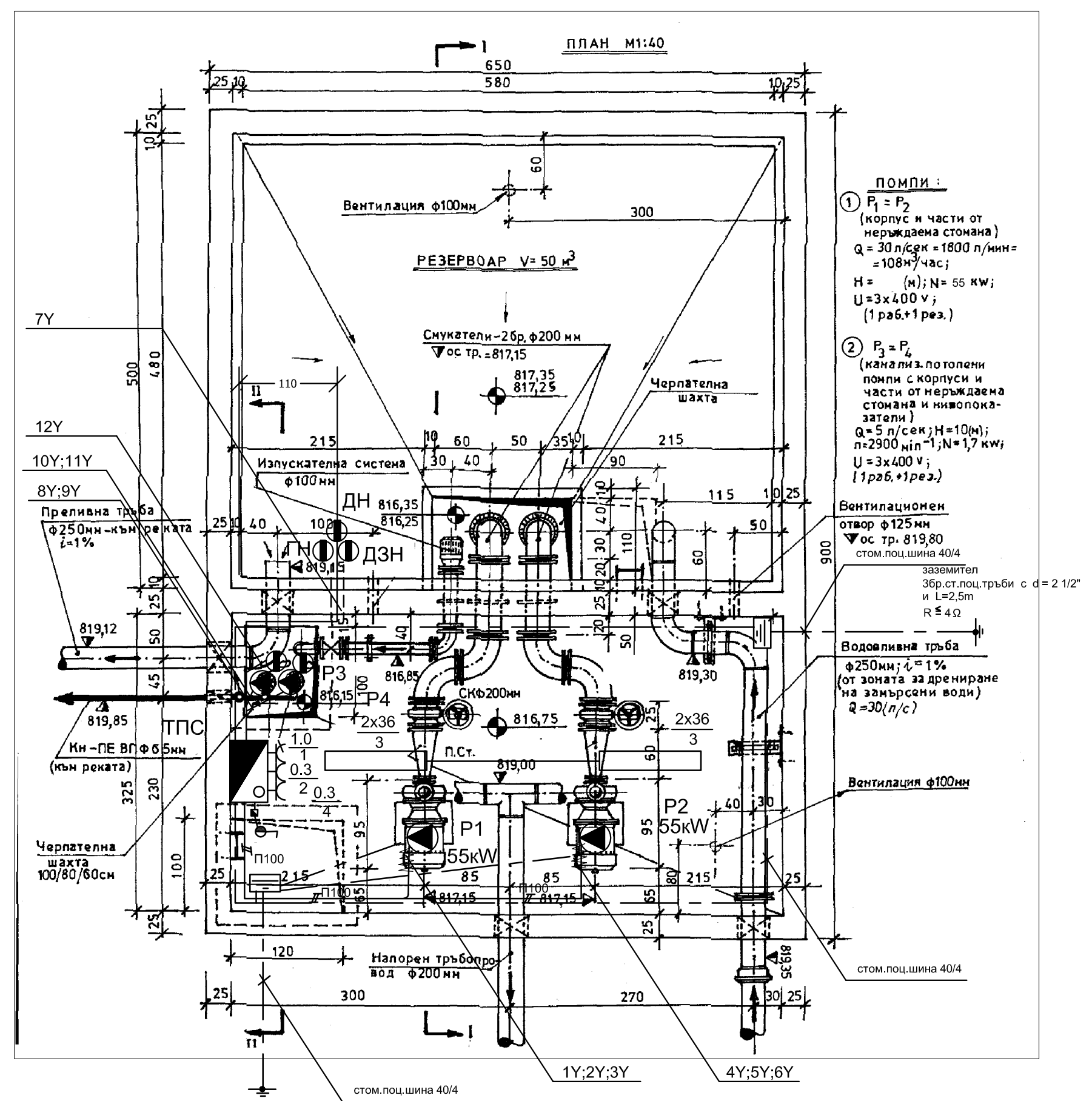
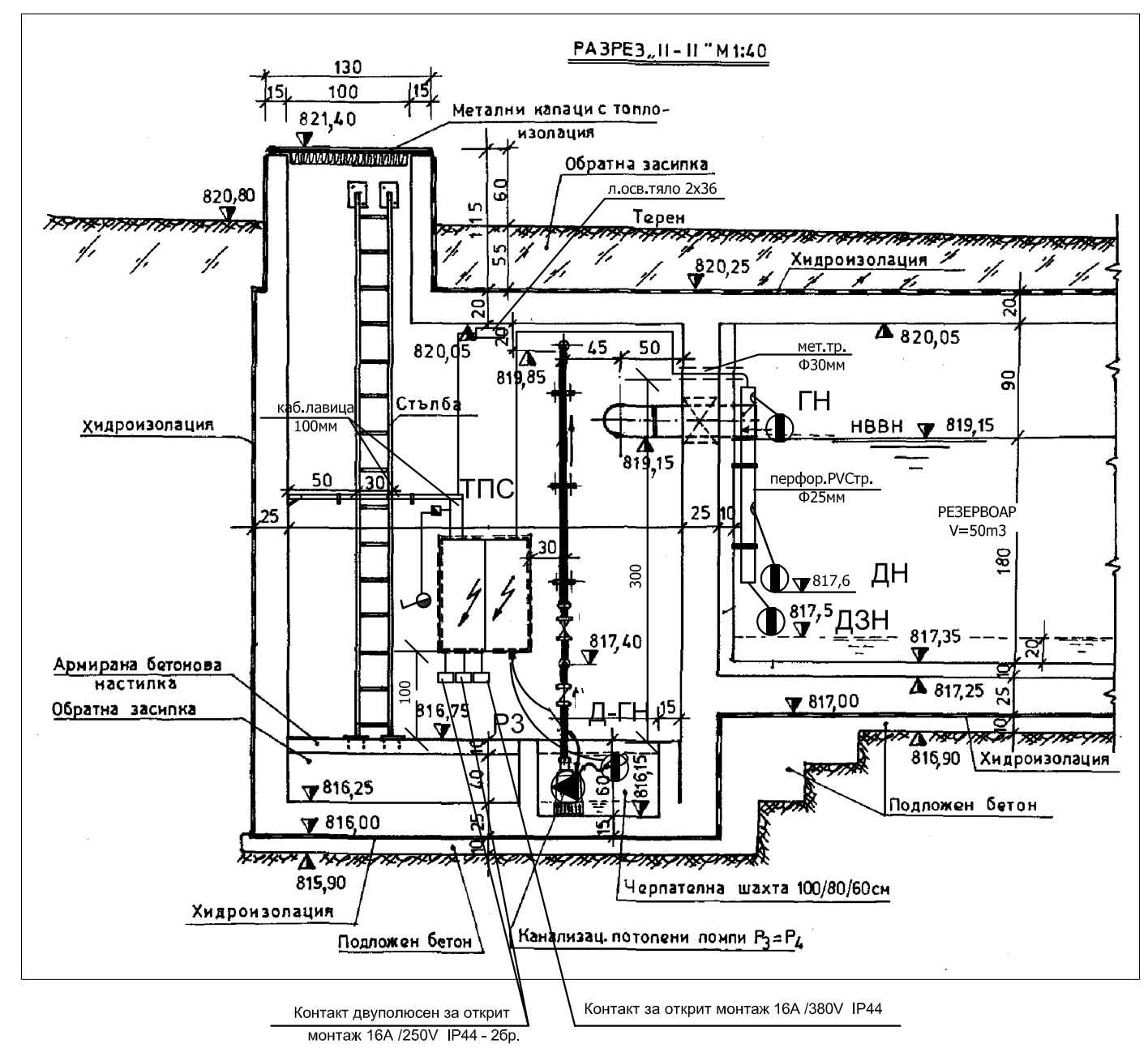


ЛЕГЕНДА

	Ел.помпа/ по част ОВК и част ВК/
	Нивосигнализатор поплавок
	Осветително тяло с л.л. 2x36W; IP44 за монтаж на тавана
	Ключ обикновен за открит монтаж- 10А, 250V, IP44 на Н=1.4м
	Разклонителна кутия за открит монтаж - влагозащитена
	Планка за изравняване на потенциалите
	Заземител
	Кабел изтеглен в гъвкав метален шлаух Кабел изтеглен открито по стена Кабел изтеглен в PVC тр. Кабел изтеглен по каб.лavinца
	№ на кабела съгласно кабелния журнал
	бр.лампи x мощност, W токов кръг
	стом.пощ.шина 40/4
	Контакт дуполуосен за открит монтаж 16А /250V IP44
	Контакт за открит монтаж 16А /380V IP44

ЗАБЕЛЕЖКИ

- Типът на кабелите и начинът им на монтаж под съответен номер е указан в приложения кабелен журнал, съгласно приетите за целта обозначения.
- Силовото ел. захранване на помпите се осъществява от табла ТПС, което е захранено по проект на част Електро.
- За типа на съоръженията и техните технически характеристики виж спецификацията на съоръженията.
- Кабелното присъединяване на силовите ел. консуматори и съоръжения да се осъществи с гъвкав метален шлаух.
- Кабелните линии и монтажът на табла и периферия по част Автоматизация да се изпълняват задължително след монтажа на технологичното оборудване по част ВК.
- Съоръженията са защитно заземени с петото/третото/ жило на захранващия ги кабел. Всички нетоководещи части които нормално не са под напрежение, но могат да попаднат под такова ще бъдат заземени чрез присъединяване към планките за изравняване на потенциалите посредством:
 - шини 40/4мм - корпусите на помпите, мет. конструкции на таблата
 - едножилен многожилен кабел ПВ-А2-6мм2 - мет. тръбопроводи, каб. скари, мет. капаци и др. мет. части



Април 2009 год.	"БТ-ИНЖЕНЕРИНГ" ЕООД			
	София			
Възложител "ЕКО МЕДЕТ" ЕООД	Длъжност	Фамилия	Подпис	Мащаб: 1:40
ОБЕКТ: Изготвяне на проучвателни и проектни работи за обект: "Рудник „Медет“ - Управление и пречистване на води и мониторинг".	Управител	д-р инж. Б. Табаков		Фаза РП
ЦЕТАП - Управление на водите	Проектант	инж. Г. Петков		Подобект: Управление на водите
Наименование на чертежа:	План помпена станция и Резервоар. Разреси - кабелна разводка, Осветителна и заземителна инсталация			Част: АВТОМАТИЗАЦИЯ