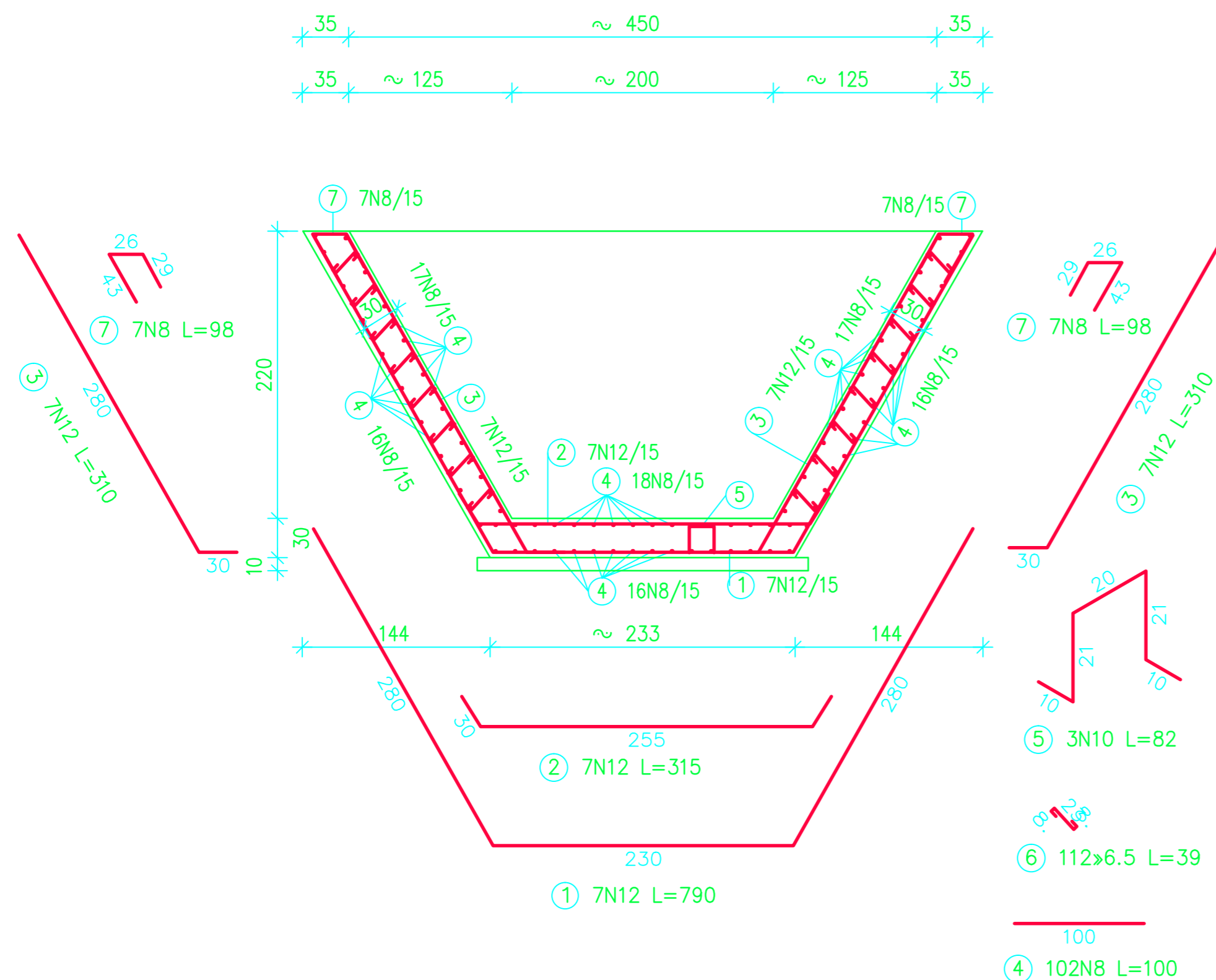


**Възстановяване на разрушен канал
армировка за 1м'**

обща дължина на участъците за възстановяване – 40м ~



**Обща спецификация на армировката
за 1м' канал**

Армировка клас AI		Общо (kg)	Армировка клас AIII			Общо (kg)	Всичко (kg)
Диаметър(mm)	»6.5		»8	»10	»12		
11.5	-	12	45.8	1.6	107.3	155	167

Обща дължина на реконструирания участък – 40 м'.

ЗАБЕЛЕЖКИ:

1. Бетон – за конструкция клас В20 сулфатоустойчив.
– подложен бетон – В7.5.
2. Стомана AI/»/ Rs=225MPa.
3. Стомана AIII/N/ Rs=375MPa.
4. Бетоново покритие на армировката – 3,5 см.
5. Новоизградените канали да се изпълнят на участъци от 6,00м , с 2 см.фуга между тях ,която да се обработи съгласно проекта по част ВК.
6. Там,където се доизгражда съществуващият канал и не е необходима фуга,здравият бетон на съществуващия канал да се обруши в ивица от 40 см.,без да се изрязва армировката. След изпълнението на кофража на новия канал старата и новата надлъжна армировка да се заварят.

Октомври 2008 год.	”БТ-ИНЖЕНЕРИНГ” ЕООД София			
Възложител: ”ЕКО МЕДЕТ” ЕООД	Длъжност:	Фамилия:	Подпис:	Мащаб: 1:50
ОБЕКТ: Изготвяне на проучвателни и проектни работи за обект: ”Рудник ”Медет”-Управление и пречистване на води и мониторинг”. I ЕТАП – Управление на водите	Управител:	г-р инж. Б.Табакчев		Фаза: РП
	Гл. Проектант:	инж. Г.Петков		Подобект: Управление на водите
	Проектант:	инж. Д.Петров		
Наименование на чертежа:	Възстановяване на канали			Част: К