

СПЕСИФИКАЦИЯ НА АРМИРОВКАТА
НА ДЪНО НА МУЗ

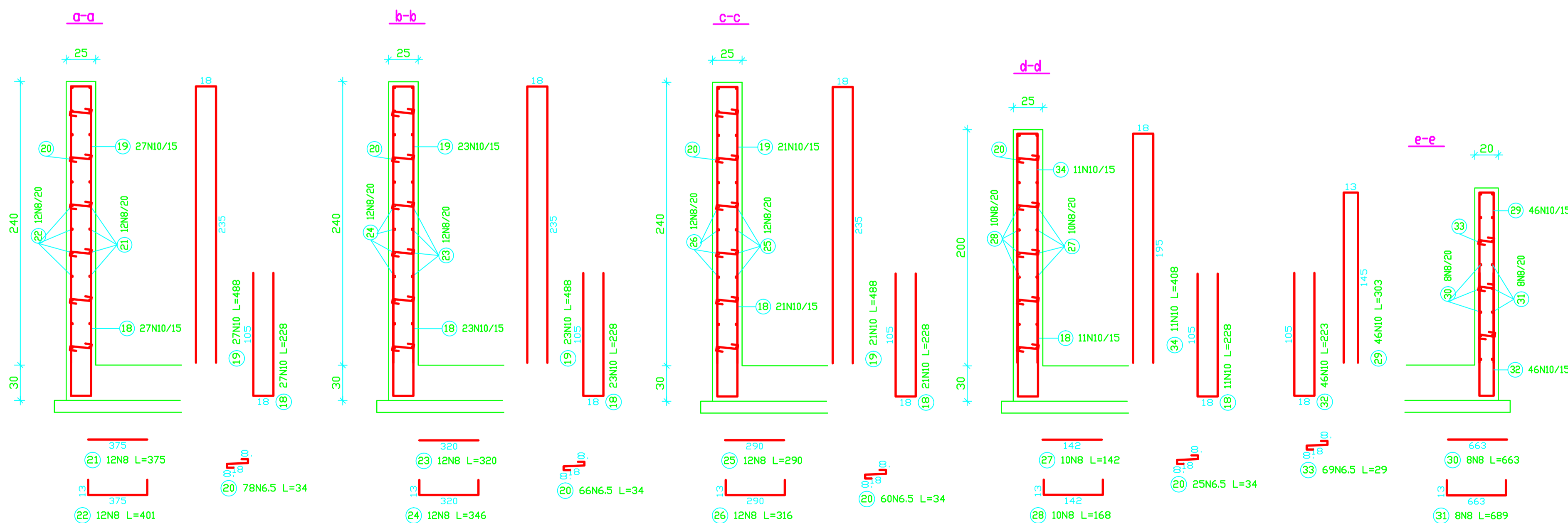
Поз.	Брой	Ø, N	Един. дълж. [m]	Схема	Обща дълж. [m]	Тегло [kg]
1	6	14	5.28	[Diagram]	31.68	38.27
2	14	14	7.65-5.40	[Diagram]	91.35	110.35
3	13	14	6.21-7.71	[Diagram]	90.45	109.26
4	14	14	1.11-2.29	[Diagram]	23.84	28.80
5	12	14	8.71-6.23	[Diagram]	89.63	108.27
6	16	14	6.14	[Diagram]	98.24	118.67
7	5	14	5.57-5.04	[Diagram]	26.54	32.06
8	11	14	4.00-1.06	[Diagram]	27.34	33.03
9	6	14	3.62	[Diagram]	21.72	26.24
10	14	14	5.99-3.74	[Diagram]	68.11	82.28
11	13	14	4.55-6.05	[Diagram]	68.87	83.19
12	14	14	0.25-1.43	[Diagram]	11.45	13.83
13	12	14	7.05-4.57	[Diagram]	70.40	85.04
14	5	14	3.91-3.38	[Diagram]	17.87	21.59
15	16	14	4.37	[Diagram]	69.92	84.46
16	11	14	3.14-0.20	[Diagram]	17.88	21.60
17	62	10	0.87	[Diagram]	53.94	33.28

Обща спецификация на армивковата

Диаметър(мм)	Общо (kg)	Армировка клас АIII			Общо (kg)	Всичко (kg)
		Диаметър(мм)	Общо (kg)	Общо (kg)		
26	-	26	153	540	996	1689

ЗАБЕЛЕЖКИ

- Бетон - за конструкция клас В20 съзлатоустойчив с водоплътност W 0.4 МПа - подложен бетон В7.5.
- Стomана АI/Ø/ Rs=225МПа.
- Стomана АIII/Н/ Rs=375МПа.
- Бетонoвo покpитиe на армивковата - 3,5cm.
- Ситуация гледая на черт.№24.



"БТ-ИНЖЕНЕРИНГ" ЕООД				
София				
Изпълнител:	Длъжност:	Фамилия:	Подпис:	Мястоб:
ЕКО МЕДЕТ ЕООД		др инж. Б.Табасев		1:25
ОБЕКТ:	Управление:	инж. Г.Табасев		Фаза:
Използване на проучвателни и проектни работи за обект "Фудич "Миди" Управление и построяване на водни и електроенергийни обекти"	Гл. Проектант:	инж. Д.Петров		Подобит:
ИЕТАЛ - Управление на кофите	Проектант:	инж. Д.Петров		Управление на водите
Наименование на чертежа:	Монолитен участък МУЗ-К кофраж и армивровка			Част:
				К